

**Retreat im Schloss Grube  
vom So. 17.06.2018 bis Do. 22.06.2018**

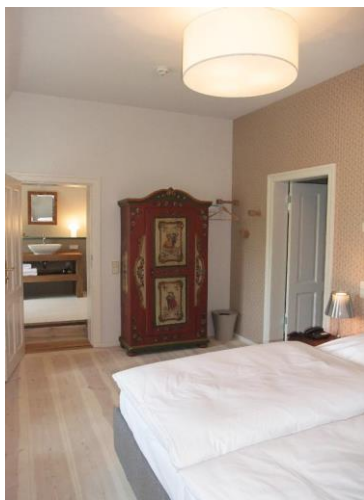
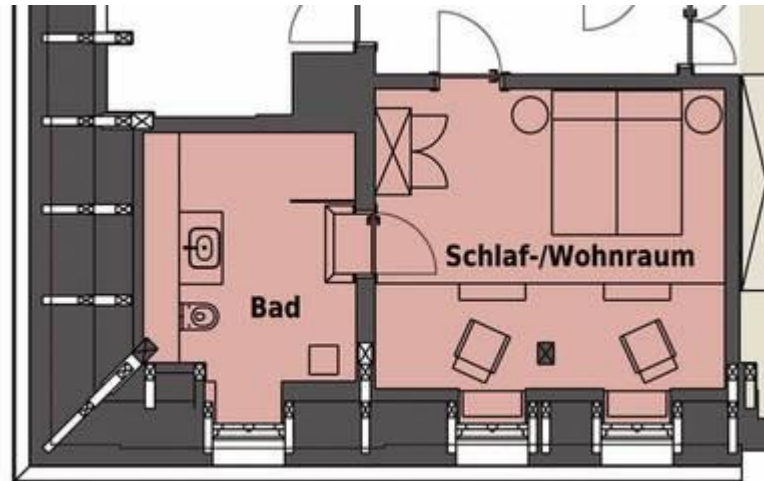
**Dachgeschoss**

**Gaubenzimmer 5**

Das Gaubenzimmer 5 ist eines der beiden kleineren Gaubenzimmer mit Blick auf das Dorf und die Kirche. Es verfügt über einen Schlaf-/Wohnraum und ein natürlich belichtetes und belüftetes Bad mit Dusche.

Das Zimmer ist ausgestattet mit Telefon und TV.

**Reserviert für:**



**Retreat im Schloss Grube  
vom So. 17.06.2018 bis Do. 22.06.2018**

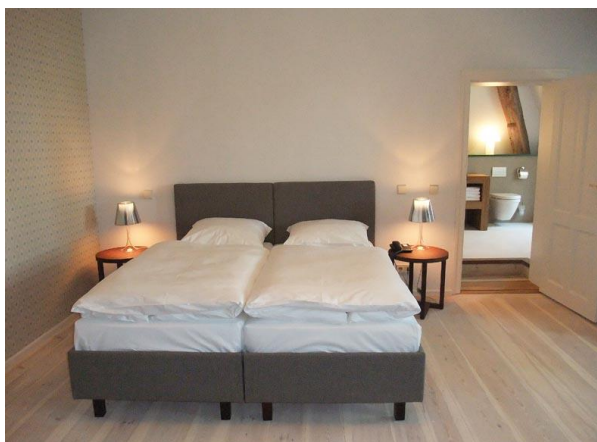
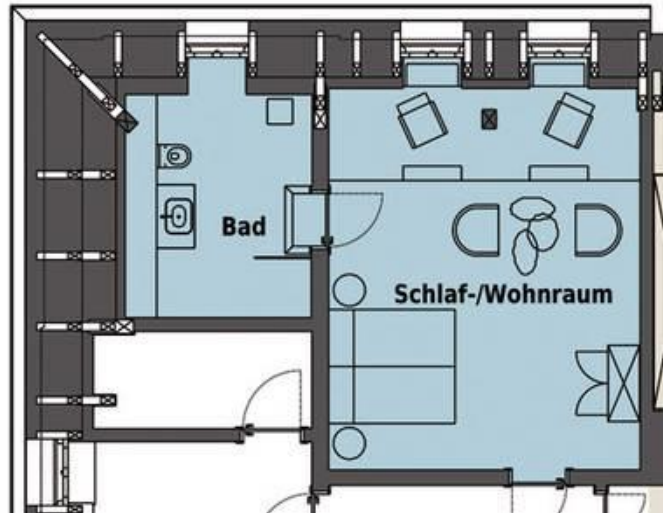
**Dachgeschoss**

**Gaubenzimmer 6**

**Reserviert für:**

Das Gaubenzimmer 6 ist eines der beiden größeren Gaubenzimmer mit Blick in den Garten. Es verfügt über einen Schlaf-/Wohnraum und ein natürlich belichtetes und belüftetes Bad mit Dusche.

Das Zimmer ist ausgestattet mit Telefon und TV.



**Retreat im Schloss Grube  
vom So. 17.06.2018 bis Do. 22.06.2018**

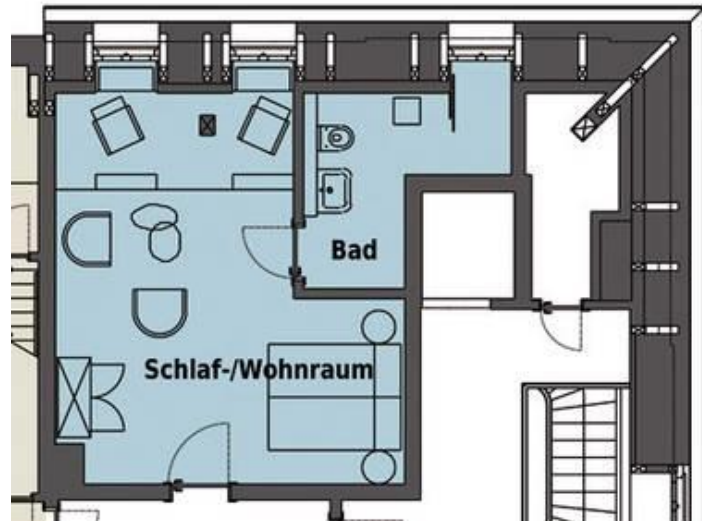
**Dachgeschoss**

**Gaubenzimmer 7**

**Reserviert für:**

Das Gaubenzimmer 7 ist eines der beiden größeren Gaubenzimmer mit Blick in den Garten. Es verfügt über einen Schlaf-/Wohnraum und ein natürlich belichtetes und belüftetes Bad mit Dusche.

Das Zimmer ist ausgestattet mit Telefon und TV.





**Retreat im Schloss Grube  
vom So. 17.06.2018 bis Do. 22.06.2018**

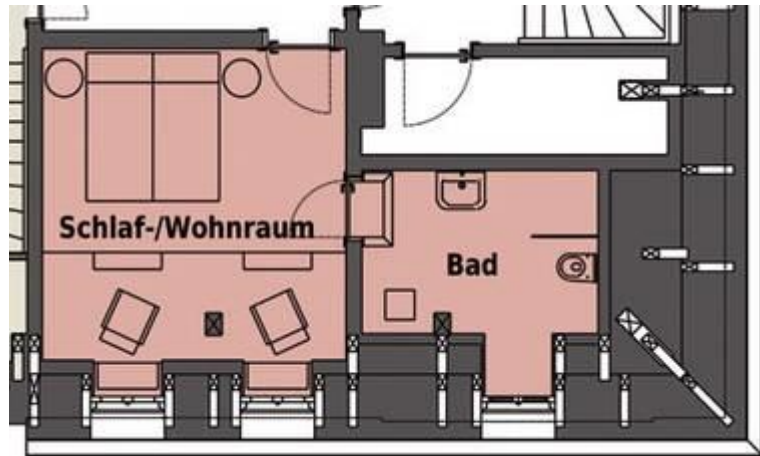
**Dachgeschoss**

**Gaubenzimmer 8**

**Reserviert für:**

Das Gaubenzimmer 8 ist eines der beiden kleineren Gaubenzimmer mit Blick auf das Dorf und die Kirche. Es verfügt über einen Schlaf-/Wohnraum und ein natürlich belichtetes und belüftetes Bad mit Dusche.

Das Zimmer ist ausgestattet mit Telefon und TV.



**Retreat im Schloss Grube  
vom So. 17.06.2018 bis Do. 22.06.2018**

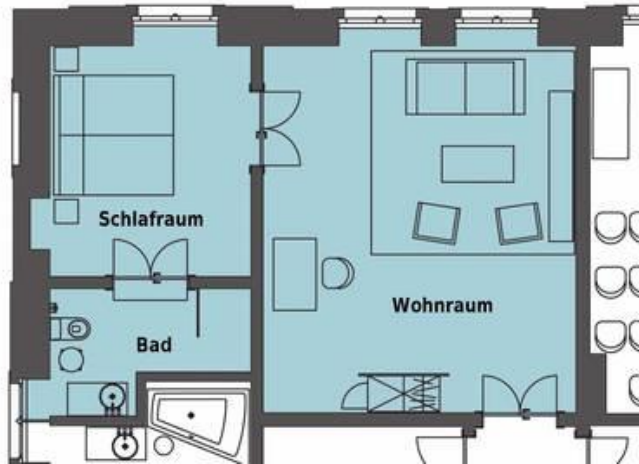
**Obergeschoss**

**Schwiegermuttersuite**

**Reserviert für:**

Die Schwiegermuttersuite ist die größte Suite und umfasst 53 m<sup>2</sup>, verfügt über einen Wohnraum, einen Schlafraum und ein natürlich belichtetes und belüftetes Bad mit Dusche.

Die Suite ist ausgestattet mit Mini-Bar, Telefon, Kaffeemaschine, TV und Musikanlage.





**Retreat im Schloss Grube  
vom So. 17.06.2018 bis Do. 22.06.2018**

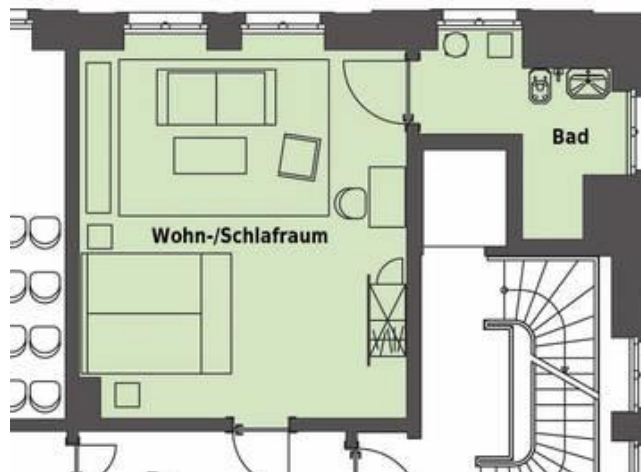
**Obergeschoss**

**Gartenzimmer**

**Reserviert für:**

Das Gartenzimmer umfasst 41 m<sup>2</sup>, verfügt über einen Wohn-/Schlafbereich und ein natürlich belichtetes und belüftetes Bad mit Dusche. Das Gartenzimmer ist behindertenfreundlich ausgestattet

Die Suite ist ausgestattet mit Mini-Bar, Telefon, Kaffeemaschine, TV und Musikanlage.



**Retreat im Schloss Grube  
vom So. 17.06.2018 bis Do. 22.06.2018**

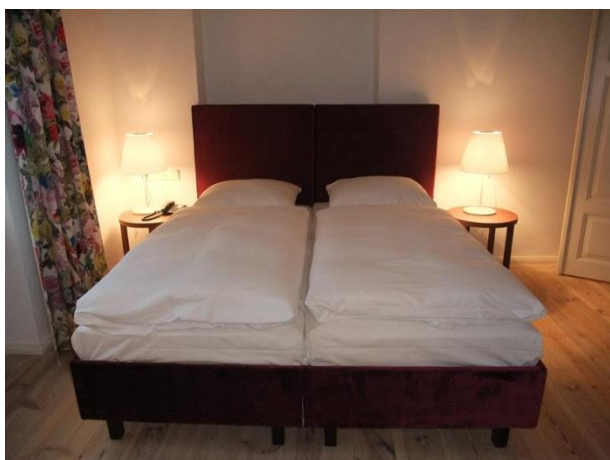
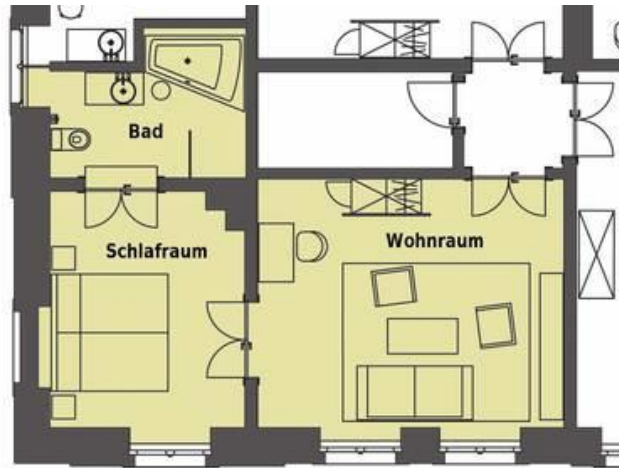
**Obergeschoss**

**Hochzeitsuite**

**Reserviert für:**

Die Hochzeitsuite umfasst 45 m<sup>2</sup> verfügt über einen Wohnraum, einen Schlaf-raum und ein natürlich belichtetes und belüftetes Bad mit Badewanne und Dusche.

Die Suite ist ausgestattet mit Mini-Bar, Telefon, Kaffeema- schine, TV und Musikanlage.





**Retreat im Schloss Grube  
vom So. 17.06.2018 bis Do. 22.06.2018**

**Obergeschoss**

**Kirchensuite**

Reserviert für: **Brigitte und Addi**

Die Kirchensuite umfasst 37 m<sup>2</sup>, verfügt über einen Wohnraum, einen Schlafraum und ein natürlich belichtetes und belüftetes Bad mit Dusche.

Die Suite ist ausgestattet mit Mini-Bar, Telefon, Kaffeemaschine, TV und Musikanlage.

